



Rijksinstituut voor Volksgezondheid
en Milieu
Ministerie van Volksgezondheid,
Welzijn en Sport

Epidemiologische situatie COVID-19 in GGD Zaanstreek/Waterland

Rijksinstituut voor Volksgezondheid en Milieu - RIVM
25 september 2020, 10:00

Samenvatting

Tot en met 25 september 10:00 uur zijn er in GGD Zaanstreek/Waterland in totaal 1891 COVID-19 patiënten gemeld aan het RIVM. Tot nu toe zijn 279 van de gemelde patiënten opgenomen in het ziekenhuis en 106 mensen overleden.

Een overzicht van de COVID-19 situatie op landelijk niveau is hier te vinden.

Uitleg over surveillance van COVID-19 in Nederland

Door middel van surveillance houdt het RIVM zicht op de verspreiding van COVID-19 in Nederland. Via een samenwerking tussen artsen, laboratoria en de GGD'en wordt informatie verzameld over personen (patiënten) met een positieve SARS-CoV-2 testuitslag. Sinds het begin van de COVID-19 epidemie in Nederland is het testbeleid geleidelijk veranderd. Het huidige testbeleid is hier te vinden. Sinds 1 juni kan iedereen met klachten zich laten testen. Toch is het aannemelijk dat niet alle COVID-19 patiënten getest worden. De werkelijke aantallen in Nederland zijn daarom waarschijnlijk hoger dan de aantallen die hier genoemd worden. Aan het RIVM wordt niet gemeld wie hersteld is van COVID-19.

Er worden ook mensen die om andere redenen dan COVID-19 in het ziekenhuis worden opgenomen getest op SARS-CoV-2. Dit wordt gedaan om verspreiding van dit virus binnen het ziekenhuis tegen te gaan. Vanaf 1 mei wordt bij melding van een in het ziekenhuis opgenomen positief geteste patiënt, nagevraagd of de ziekenhuisopname vanwege COVID-19 was. Daarom geven we sinds 1 mei in de rapportages van de ziekenhuisopnames alleen opnames weer waarbij niet is aangegeven dat de opname om een andere reden was. Dit doen we zodat het aantal in het ziekenhuis opgenomen COVID-19 patiënten een zo goed mogelijke indicator blijft van de epidemie. Dit geeft namelijk weer hoeveel mensen ernstig ziek zijn door COVID-19. Patiënten die om een andere reden ziekenhuiszorg nodig hebben en ook COVID-19 blijken te hebben, worden uiteraard wel meegenomen in het totaal aantal meldingen.

Een databestand met de cumulatieve aantallen per gemeente per dag van gemelde COVID-19 patiënten, in het ziekenhuis opgenomen COVID-19 patiënten en overleden COVID-19 patiënten is hier te vinden. Een databestand met karakteristieken van elke positief geteste COVID-19 patiënt in Nederland is hier te vinden.

Dit document is vertrouwelijk en verdere verspreiding valt onder de verantwoordelijkheid van de GGD. Door eventuele kleine aantallen kunnen personen mogelijk herleidbaar zijn.

Inhoudsopgave

	Pagina
1 Samenvatting COVID-19 meldingen van de GGD Zaanstreek/Waterland vanaf 27 februari 2020	3
2 COVID-19 meldingen aan de GGD Zaanstreek/Waterland vanaf 6 juli 2020	4
3 Leeftijdsverdeling en man-vrouwverdeling van bij GGD Zaanstreek/Waterland gemelde COVID-19 patiënten in de afgelopen week	6
4 Reishistorie van bij GGD Zaanstreek/Waterland gemelde COVID-19 patiënten vanaf 6 juli 2020 en in de afgelopen week	7
5 Beroep van bij GGD Zaanstreek/Waterland gemelde COVID-19 patiënten vanaf 6 juli 2020 en in de afgelopen week	8
6 Setting van mogelijke besmetting van bij GGD Zaanstreek/Waterland gemelde COVID-19 patiënten vanaf 6 juli 2020 en in de afgelopen week	9
7 Surveillance van COVID-19 in verpleeghuizen en woonzorgcentra vanaf 6 juli 2020	11
8 Bron- en contactonderzoek van COVID-19 meldingen aan de GGD Zaanstreek/Waterland	12
8.1 Resultaten uit bron- en contactonderzoek	12
9 SARS-CoV-2 testen afgenomen door de GGD Zaanstreek/Waterland vanaf 1 juni	18

Klik op de titel om naar de betreffende paragraaf in het document te gaan.

1 Samenvatting COVID-19 meldingen van de GGD Zaanstreek/Waterland vanaf 27 februari 2020

Tabel 1: Aantal door de GGD gemelde COVID-19 patiënten, aantal in het ziekenhuis opgenomen COVID-19 patiënten gemeld door GGD en aantal overleden COVID-19 patiënten gemeld door GGD¹

Gezondheidsstatus	Totaal	%	Meldingen afgelopen week ²	Gecorrigeerd ³	Verskil met vorige week ⁴
Totaal gemeld	1891		263	0	263
Ziekenhuisopname	279	14.8	2	0	2
Overleden ⁵	106	5.6	1	0	1

¹ Sinds 1 juni kan iedereen met klachten zich laten testen. Toch is het aannemelijk dat niet alle COVID-19 patiënten getest worden. De werkelijke aantallen in Nederland zijn daarom waarschijnlijk hoger dan de aantallen die hier genoemd worden. Het werkelijke aantal COVID-19 patiënten opgenomen in het ziekenhuis of overleden is hoger dan het aantal opgenomen of overleden patiënten gemeld in de surveillance, omdat de surveillance gebaseerd is op de informatie op het moment van melding. Aan het RIVM wordt niet gemeld wie hersteld is.

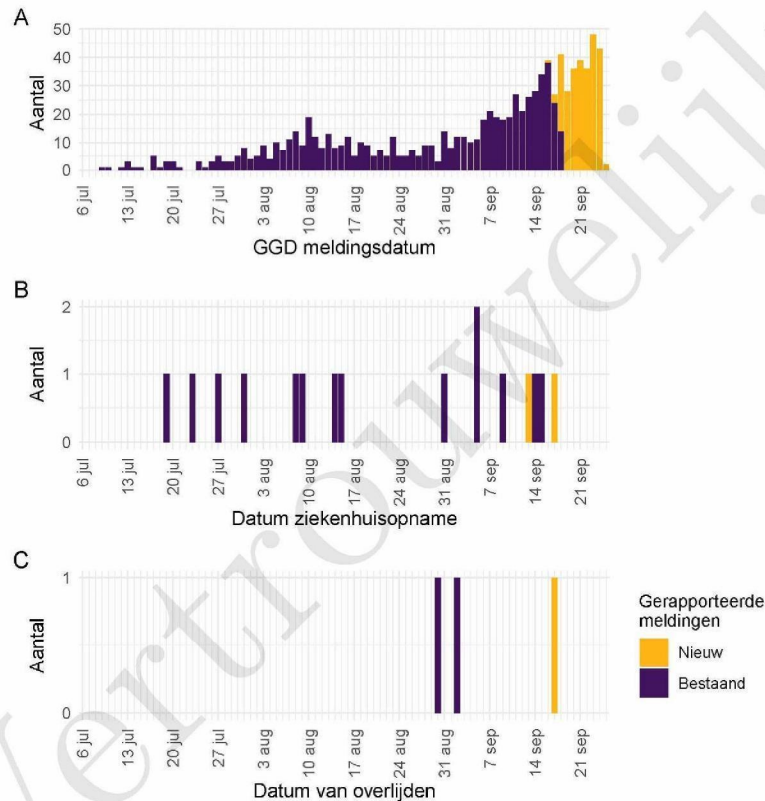
² Meldingen die tussen 18 september 10:00 en 25 september 10:00 aan het RIVM zijn gemeld. Dit betreft het aantal meldingen, opnames en overlijdens die in de afgelopen week nieuw aan het RIVM zijn gerapporteerd. Datum van melding aan de GGD, ziekenhuisopname of overlijden kan echter in een andere week vallen. Bij overige tabellen en figuren in dit rapport wordt de datum van melding, ziekenhuisopname of overlijden gebruikt. Deze cijfers zijn dus niet hetzelfde.

³ Meldingen die gewist of herzien zijn tussen 18 september 10:00 en 25 september 10:00. Behalve dat er nieuwe meldingen worden ontvangen, worden eerdere meldingen soms aangepast; de aantallen meldingen per dag kunnen daardoor variëren.

⁴ Het verschil tussen de cumulatieve meldingen t/m 25 september 10:00 ten opzichte van 18 september 10:00.

⁵ Voor 2 sterfgevallen is aangegeven dat COVID-19 niet de directe oorzaak van overlijden is.

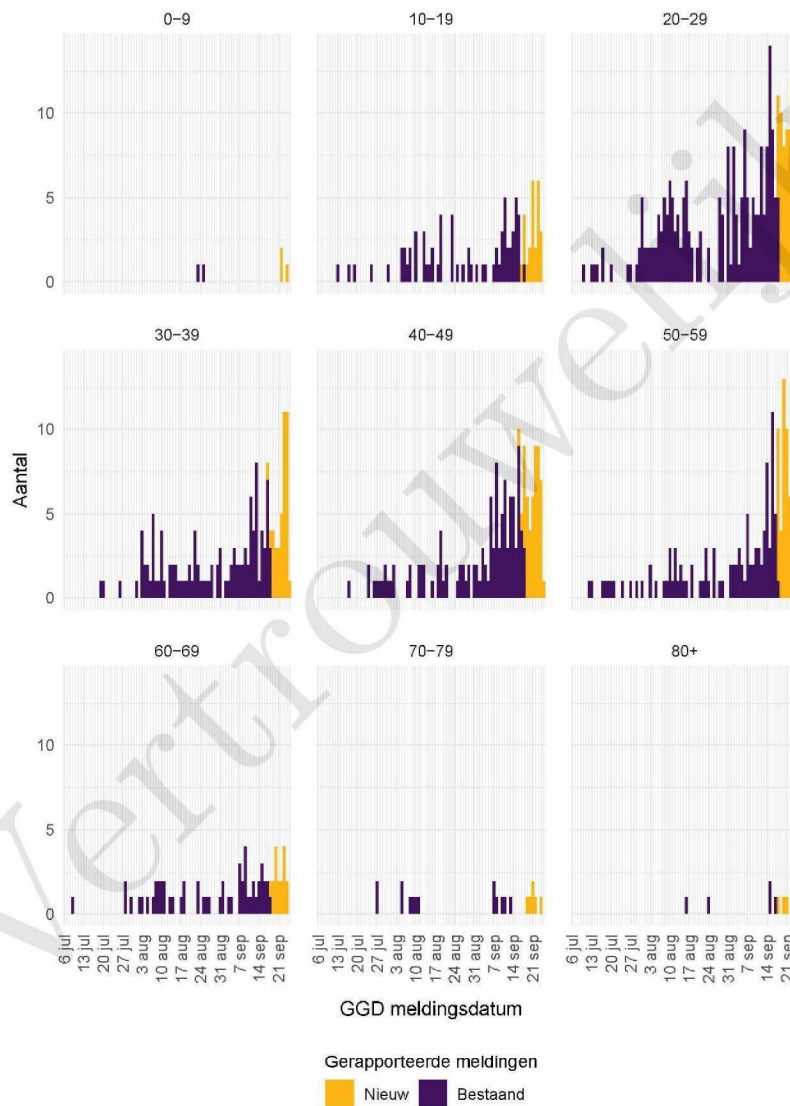
2 COVID-19 meldingen aan de GGD Zaanstreek/Waterland vanaf 6 juli 2020



Figuur 1: Aantal aan de GGD gemelde COVID-19 patiënten vanaf 6 juli 2020. (A) Aantal aan de GGD gemelde COVID-19 patiënten, naar meldingsdatum. (B) Aantal aan de GGD gemelde in het ziekenhuis opgenomen COVID-19 patiënten, naar datum van ziekenhuisopname. (C) Aantal aan de GGD gemelde overleden COVID-19 patiënten, naar datum van overlijden.

Meldingen aan het RIVM van 6 juli t/m 18 september 10:00 uur zijn in deze grafieken weergegeven in paars. Meldingen van 18 september 10:01 uur t/m 25 september 10:00 uur zijn weergegeven in geel. Sinds 1 juni kan iedereen zich met klachten laten testen. Toch is het aannemelijk dat niet alle COVID-19 patiënten getest worden. De werkelijke aantallen in Nederland zijn daarom waarschijnlijk hoger dan de aantallen die hier weergegeven worden. Van enkele patiënten is de datum van opname en/of de datum van overlijden niet bekend. Deze kunnen daarom niet worden weergegeven in deze figuren. Een leeg figuur betekent dat er in de betreffende periode geen meldingen waren.

2 COVID-19 MELDINGEN AAN DE GGD ZAA NSTREEK/WATERLAND VANAF 6 JULI 2020



Figuur 2: Aantal aan de GGD gemelde COVID-19 patiënten vanaf 6 juli 2020, per leeftijdsgroep. Een leeg figuur betekent dat er in de betreffende periode geen meldingen waren.

3 LEEFTIJDVERDELING EN MAN-VROUWVERDELING VAN BIJ GGD
ZAANSTREEK/WATERLAND GEMELDE COVID-19 PATIËNTEN IN DE AFGELOPEN WEEK

3 Leeftijdverdeling en man-vrouwverdeling van bij GGD Zaanstreek/Waterland gemelde COVID-19 patiënten in de afgelopen week

Tabel 2: Leeftijdverdeling van aan de GGD gemelde COVID-19 patiënten, van in het ziekenhuis opgenomen COVID-19 patiënten en van overleden COVID-19 patiënten in de afgelopen week^{1,2}

Leeftijdsgroep	Totaal gemeld	%	Ziekenhuisopname	%	Overleden	%
Totaal gemeld	273		0	0	0	
0-4	1	0.4	0	0.0	0	0.0
5-9	2	0.7	0	0.0	0	0.0
10-14	4	1.5	0	0.0	0	0.0
15-19	20	7.3	0	0.0	0	0.0
20-24	34	12.5	0	0.0	0	0.0
25-29	31	11.4	0	0.0	0	0.0
30-34	21	7.7	0	0.0	0	0.0
35-39	21	7.7	0	0.0	0	0.0
40-44	21	7.7	0	0.0	0	0.0
45-49	30	11.0	0	0.0	0	0.0
50-54	35	12.8	0	0.0	0	0.0
55-59	24	8.8	0	0.0	0	0.0
60-64	15	5.5	0	0.0	0	0.0
65-69	3	1.1	0	0.0	0	0.0
70-74	4	1.5	0	0.0	0	0.0
75-79	2	0.7	0	0.0	0	0.0
80-84	5	1.8	0	0.0	0	0.0
85-89	0	0.0	0	0.0	0	0.0
90-94	0	0.0	0	0.0	0	0.0
95+	0	0.0	0	0.0	0	0.0
Niet vermeld	0	0.0	0	0.0	0	0.0

¹ Betreft het aantal COVID-19 patiënten met een datum van melding aan de GGD, opnamedatum of datum van overlijden in de periode van 18 september 10:01 t/m 25 september 10:00 uur.

² Sinds 1 juni kan iedereen met klachten zich laten testen. Toch is het aannemelijk dat niet alle COVID-19 patiënten getest worden. De werkelijke aantallen in Nederland zijn daarom waarschijnlijk hoger dan de aantallen die hier genoemd worden. Het werkelijke aantal COVID-19 patiënten opgenomen in het ziekenhuis of overleden is hoger dan het aantal opgenomen of overleden patiënten gemeld in de surveillance, omdat de surveillance gebaseerd is op de informatie op het moment van melding. Aan het RIVM wordt niet gemeld wie hersteld is.

4 REISHISTORIE VAN BIJ GGD ZAA NSTREEK/WATERLAND GEMELDE COVID-19 PATIËNTEN
VANAF 6 JULI 2020 EN IN DE AFGELOPEN WEEK

Tabel 3: Man-vrouwverdeling van aan de GGD gemelde COVID-19 patiënten, van in het ziekenhuis opgenomen COVID-19 patiënten en van overleden COVID-19 patiënten in de afgelopen week^{1,2}

Geslacht	Totaal gemeld	%	Ziekenhuisopname	%	Overleden	%
Totaal gemeld	273		0	0	0	
Man	129	47.3	0	0.0	0	0.0
Vrouw	144	52.7	0	0.0	0	0.0
Niet vermeld	0	0.0	0	0.0	0	0.0

¹ Betreft het aantal COVID-19 patiënten met een datum van melding aan de GGD, opnamedatum of datum van overlijden in de periode van 18 september 10:01 t/m 25 september 10:00 uur.

² Sinds 1 juni kan iedereen met klachten zich laten testen. Toch is het aannemelijk dat niet alle COVID-19 patiënten getest worden. De werkelijke aantallen in Nederland zijn daarom waarschijnlijk hoger dan de aantallen die hier genoemd worden. Het werkelijke aantal COVID-19 patiënten opgenomen in het ziekenhuis of overleden is hoger dan het aantal opgenomen of overleden patiënten gemeld in de surveillance, omdat de surveillance gebaseerd is op de informatie op het moment van melding. Aan het RIVM wordt niet gemeld wie hersteld is.

4 Reishistorie van bij GGD Zaanstreek/Waterland gemelde COVID-19 patiënten vanaf 6 juli 2020 en in de afgelopen week

Tabel 4: Aantal aan de GGD gemelde COVID-19 patiënten die in de 14 dagen voor aanvang van de ziekte in het buitenland zijn geweest¹

	Vanaf 6 juli		Afgelopen week ²	
	Aantal	%	Aantal	%
Totaal gemeld	939		263	
Reishistorie	115	12.2	9	3.4
Geen reishistorie	740	78.8	186	70.7
Niet vermeld	84	8.9	68	25.9

¹ Of een COVID-19 patiënt wel of geen reishistorie heeft, wordt vanaf week 36 bepaald door de volgende criteria:
a) De patiënt heeft bij de GGD aangegeven een reishistorie te hebben en b) er zit maximaal 14 dagen tussen de terugkomst dag en de eerste ziektedag van de patiënt.

² Meldingen die tussen 18 september 10:00 en 25 september 10:00 aan het RIVM zijn gemeld.

5 BEROEP VAN BIJ GGD ZAANSTREEK/WATERLAND GEMELDE COVID-19 PATIËNTEN VANAF 6 JULI 2020 EN IN DE AFGELOPEN WEEK

Tabel 5: Aantal aan de GGD gemelde COVID-19 patiënten die in de 14 dagen voor aanvang van de ziekte in het buitenland zijn geweest naar verblijfplaats

Land van verblijf	Vanaf 6 juli		Afgelopen week ¹	
	Aantal	%	Aantal	%
Turkije	21	18.3	1	11.1
Spanje	19	16.5	0	0.0
Frankrijk	16	13.9	1	11.1
België	13	11.3	1	11.1
Duitsland	10	8.7	2	22.2
Malta	10	8.7	0	0.0
Griekenland	9	7.8	1	11.1
Oostenrijk	6	5.2	0	0.0
Italië	3	2.6	1	11.1
Aruba	2	1.7	0	0.0
Portugal	2	1.7	2	22.2
Suriname	2	1.7	0	0.0
Zwitserland	2	1.7	1	11.1
Bosnië en Herzegovina	1	0.9	0	0.0
Egypte	1	0.9	0	0.0
Groot-Brittannië	1	0.9	0	0.0
Hongarije	1	0.9	0	0.0
Luxemburg	1	0.9	0	0.0
Marokko	1	0.9	0	0.0
Monaco	1	0.9	0	0.0
Onbekend	1	0.9	0	0.0
Brazilië	0	0.0	0	0.0

¹ Meldingen die tussen 18 september 10:00 en 25 september 10:00 aan het RIVM zijn gemeld.

5 Beroep van bij GGD Zaanstreek/Waterland gemelde COVID-19 patiënten vanaf 6 juli 2020 en in de afgelopen week

6 *SETTING VAN MOGELIJKE BESMETTING VAN BIJ GGD ZAANSTREEK/WATERLAND GEMELDE COVID-19 PATIËNTEN VANAF 6 JULI 2020 EN IN DE AFGELOPEN WEEK*

Tabel 6: Aantal aan de GGD gemelde COVID-19 patiënten naar beroep

Beroep	Vanaf 6 juli		Afgelopen week ¹	
	Aantal	%	Aantal	%
Totaal gemeld met beroep	939		263	
Afvalverwerking	0	0.0	0	0.0
Buitenland	1	0.1	0	0.0
Gezondheidsmedewerker	103	11.0	30	11.4
Groenvoorziening	2	0.2	0	0.0
Horecamedewerker	41	4.4	9	3.4
Klinisch laboratorium	2	0.2	0	0.0
Landbouw	2	0.2	0	0.0
N.v.t. (kinderen, gepensioneerden, werkzoekenden)	173	18.4	37	14.1
Onderwijs	64	6.8	16	6.1
Overige contactberoepen	51	5.4	12	4.6
Schoonmaakbranche	11	1.2	1	0.4
Seksindustrie	0	0.0	0	0.0
Transport	22	2.3	3	1.1
Werk met dieren of dierlijke producten	4	0.4	2	0.8
Onbekend	118	12.6	73	27.8
Andere sector	345	36.7	80	30.4

¹ Meldingen die tussen 18 september 10:00 en 25 september 10:00 aan het RIVM zijn gemeld.

6 Setting van mogelijke besmetting van bij GGD Zaanstreek/Waterland gemelde COVID-19 patiënten vanaf 6 juli 2020 en in de afgelopen week

In het brononderzoek door de GGD wordt bij COVID-19 patiënten nagegaan of er gerelateerde ziektegevallen zijn. Als dit het geval is wordt vermeld in welke setting de besmetting mogelijk heeft plaatsgevonden.

Tabel 7: Aantal aan de GGD gemelde COVID-19 patiënten naar aanwezigheid van gerelateerde ziektegevallen¹

Gerelateerde ziektegevallen aanwezig	Vanaf 6 juli		Afgelopen week ²	
	Aantal	%	Aantal	%
Totaal gemeld	939		263	
Ja, setting vermeld	422	44.9	76	28.9
Ja, setting niet vermeld	38	4.0	10	3.8
Ja, setting onbekend	5	0.5	0	0.0
Nee	379	40.4	103	39.2
Niet vermeld	95	10.1	74	28.1

¹ Sinds 1 juni kan iedereen met klachten zich laten testen. Toch is het aannemelijk dat niet alle COVID-19 patiënten getest worden. De werkelijke aantallen in Nederland zijn daarom waarschijnlijk hoger dan de aantallen die hier genoemd worden.

² Meldingen die tussen 18 september 10:00 en 25 september 10:00 aan het RIVM zijn gemeld.

6 *SETTING VAN MOGELIJKE BESMETTING VAN BLI GGD ZAANSTREEK/WATERLAND GEMELDE COVID-19 PATIËNTEN VANAF 6 JULI 2020 EN IN DE AFGELOPEN WEEK*

Tabel 8: Vermelde mogelijke settings van besmetting van aan de GGD gemelde COVID-19 patiënten waarbij sprake is van gerelateerde gevallen^{1,2}

Setting	Vanaf 6 juli		Afgelopen week ³	
	Aantal	%	Aantal	%
Thuisituatie (huisgenoten)	241	57.1	47	61.8
Overige familie	53	12.6	4	5.3
Partner, niet samenwonend ⁴	1	0.2	1	1.3
Kennissen en vrienden ⁴	24	5.7	5	6.6
Werk situatie	50	11.8	9	11.8
School en kinderopvang	5	1.2	1	1.3
Medereiziger / reis / vakantie ⁴	15	3.6	0	0.0
Vlucht ⁴	0	0.0	0	0.0
Horeca ⁵	18	4.3	3	3.9
Feest / verjaardag / borrel ⁴	15	3.6	1	1.3
Studentenvereniging/-activiteiten ⁴	1	0.2	1	1.3
Vrijtijdsbesteding, zoals sportclub	7	1.7	3	3.9
Religieuze bijeenkomsten	0	0.0	0	0.0
Koor	0	0.0	0	0.0
1e lijn gezondheidszorg / huisarts	1	0.2	0	0.0
2e lijn gezondheidszorg / ziekenhuis	2	0.5	1	1.3
Overige gezondheidszorg	5	1.2	4	5.3
Verpleeghuis	6	1.4	0	0.0
Woonzorgcentrum voor ouderen	0	0.0	0	0.0
Woonvoorziening voor verstandelijk beperkten	2	0.5	0	0.0
Woonvoorziening voor lichamelijk beperkten	0	0.0	0	0.0
Overige woonvoorziening	1	0.2	0	0.0
Dagopvang voor ouderen	0	0.0	0	0.0
Dagopvang voor verstandelijk beperkten	1	0.2	1	1.3
Dagopvang voor lichamelijk beperkten	0	0.0	0	0.0
Overige dagopvang	0	0.0	0	0.0
Hospice	0	0.0	0	0.0
Uitvaart ⁴	1	0.2	0	0.0
Overig	14	3.3	3	3.9

¹ Sinds 1 juni kan iedereen met klachten zich laten testen. Toch is het aannemelijk dat niet alle COVID-19 patiënten getest worden. De werkelijke aantallen in Nederland zijn daarom waarschijnlijk hoger dan de aantallen die hier genoemd worden.

² Per patiënt kunnen meerdere settings gerapporteerd zijn. De percentages in Tabel 8 worden berekend ten opzichte van het aantal patiënten waarbij sprake is van gerelateerde gevallen en tenminste één setting is vermeld (Tabel 7).

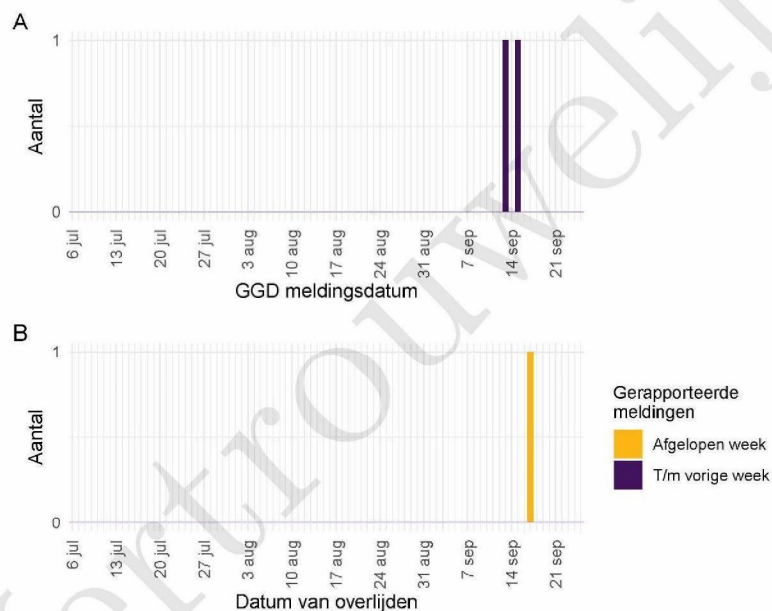
³ Meldingen die tussen 18 september 10:00 en 25 september 10:00 aan het RIVM zijn gemeld.

⁴ Tot 6 augustus werden deze settings geregistreerd als 'overige setting'. Vanaf 6 augustus is de GGD gevraagd deze overige settings nader te specificeren.

⁵ Vanaf 1 juli is deze setting gestructureerd nagevraagd.

7 Surveillance van COVID-19 in verpleeghuizen en woonzorgcentra vanaf 6 juli 2020

Vanaf 1 juli is gestructureerd nagevraagd of een persoon in een verpleeghuis of woonzorgcentrum woont. Vanaf 8 september wordt deze informatie gebruikt om het aantal COVID-19 patiënten woonachtig in een verpleeghuis of woonzorgcentrum, en het aantal bewoners met COVID-19 die overleden zijn, te monitoren.



Figuur 3: Aantal verpleeghuis- en woonzorgcentrumbewoners met COVID-19 gemeld aan de GGD vanaf 6 juli 2020. (A) Aantal gemelde verpleeghuis- en woonzorgcentrumbewoners, naar meldingsdatum. (B) Aantal overleden verpleeghuis- en woonzorgcentrumbewoners, naar datum van overlijden.

Meldingen aan het RIVM t/m 18 september 10:00 uur zijn in deze grafieken weergegeven in paars. Meldingen van 18 september 10:01 uur t/m 25 september 10:00 uur zijn weergegeven in geel. De werkelijke aantallen COVID-19 patiënten en overleden COVID-19 patiënten zijn hoger dan zoals hier weergegeven omdat waarschijnlijk niet alle mogelijk besmette personen getest worden. Een leeg figuur betekent dat er in de betreffende periode geen meldingen waren.

8 Bron- en contactonderzoek van COVID-19 meldingen aan de GGD Zaanstreek/Waterland

8.1 Resultaten uit bron- en contactonderzoek

Wanneer iemand besmet is met het nieuwe coronavirus start de GGD met bron- en contactonderzoek (BCO) volgens een landelijk protocol, met als doel om verdere verspreiding van het virus te voorkomen. Het contactonderzoek richt zich op personen met wie de besmette persoon de afgelopen tijd in contact is geweest. Nauwe contacten zijn mensen waarmee langer dan 15 minuten op minder dan 1,5 meter afstand contact is geweest tijdens de besmettelijke periode, waarbij onderscheid wordt gemaakt tussen huisgenoten en overige nauwe contacten. Andere (niet nauwe) contacten van de besmette persoon zijn mensen die langer dan 15 minuten met de persoon in dezelfde ruimte waren, maar waar wel 1,5 meter afstand was.

De GGD neemt contact op met de nauwe contacten van de besmette persoon en adviseert hen tot 10 dagen na het laatste contact met de besmette persoon thuis in quarantaine te blijven. De andere (niet nauwe) contacten krijgen een brief of e-mail. Contacten moeten zich bij de eerste klachten zo snel mogelijk laten testen. Nauwe contacten worden op individuele basis geregistreerd, indien zij gelinkt zijn aan meerdere besmette personen worden ze niet dubbel in de rapportage meegenomen. Niet nauwe contacten worden pas individueel geregistreerd als ze zich bij de GGD melden met klachten.

8 BRON- EN CONTACTONDERZOEK VAN COVID-19 MELDINGEN AAN DE GGD
ZAA NSTREEK/WATERLAND

Tabel 9: Aantallen aan de GGD gemelde COVID-19 patiënten, aantallen gevonden in het kader van bron- en contactonderzoek en aantallen waarbij contactinventarisatie is uitgevoerd¹

Week	Nieuwe meldingen	Gevonden ihkv BCO ²		Contactinventarisatie uitgevoerd		Contactinventarisatie op tijd ³	
		Aantal	%	Aantal	%	Aantal	%
27	5	—	—	4	80.0	4	100.0
28	3	1	33.3	3	100.0	3	100.0
29	14	4	28.6	14	100.0	9	90.0
30	11	2	18.2	11	100.0	9	100.0
31	33	7	21.2	33	100.0	24	82.8
32	64	15	23.4	64	100.0	47	81.0
33	81	24	29.6	79	97.5	59	92.2
34	53	11	20.8	53	100.0	34	97.1
35	43	9	20.9	41	95.3	34	97.1
36	85	15	17.6	84	98.8	65	89.0
37	151	39	25.8	148	98.0	96	81.4
38	233	36	15.5	223	95.7	151	84.4

¹ Contactinventarisatie houdt in dat de GGD voor elke nieuwe COVID-19 melding in kaart brengt welke contacten deze patiënt heeft gehad tijdens de besmettelijke periode, die twee dagen voor de start van de klachten begint.

² Geen volledige gegevens over week 27.

³ Op tijd: contactinventarisatie 0-1 dag na datum melding index bij GGD. Sommige indexen hebben een datum contactinventarisatie vóór de datum dat de index gemeld is bij de GGD. Deze zijn geëxcludeerd.

8 BRON- EN CONTACTONDERZOEK VAN COVID-19 MELDINGEN AAN DE GGD
ZAA NSTREEK/WATERLAND

Tabel 10: Resultaten uit het bron- en contactonderzoek van de bij de GGD gemelde COVID-19 patiënten¹

Soort contact ^{2,3}	Week-nummer ⁴	Contacten ⁵	Gemiddeld aantal contacten per nieuwe COVID-19 melding ⁶	Positief geteste contacten ⁷	% Positief geteste contacten ⁷	
Totaal	27	23	5.8	1	4.3	
	28	24	8.0	3	12.5	
	29	48	3.4	5	10.4	
	30	53	4.8	11	20.8	
	31	134	4.1	17	12.7	
	32	179	2.8	23	12.8	
	33	198	2.5	13	6.6	
	34	110	2.1	11	10.0	
	35	138	3.4	15	10.9	
	36	203	2.4	34	16.7	
	37	324	2.2	42	13.0	
	38	473	2.1	37	7.8	
	Huisgenoten	27	6	1.5	0	0.0
		28	8	2.7	1	12.5
29		24	1.7	2	8.3	
30		16	1.5	4	25.0	
31		48	1.5	8	16.7	
32		60	0.9	13	21.7	
33		98	1.2	8	8.2	
34		67	1.3	10	14.9	
35		58	1.4	7	12.1	
36		118	1.4	20	16.9	
37		188	1.3	30	16.0	
38		308	1.4	29	9.4	
Overige nauwe contacten		27	17	4.2	1	5.9
		28	16	5.3	2	12.5
	29	24	1.7	3	12.5	
	30	37	3.4	7	18.9	
	31	85	2.6	8	9.4	
	32	113	1.8	10	8.8	
	33	100	1.3	5	5.0	
	34	43	0.8	1	2.3	
	35	80	2.0	8	10.0	
	36	85	1.0	14	16.5	
	37	136	0.9	12	8.8	
38	161	0.7	7	4.3		

¹ Vanwege onvolledige registratie bij een aantal GGD'en in week 32, 33, 34 en 38 zijn de gegevens over deze weken mogelijk niet volledig.

² Andere, niet nauwe contacten zijn niet meegenomen in Totaal.

³ Van enkele nauwe contacten is niet bekend wat voor soort contact ze zijn.

⁴ Het weeknummer is gebaseerd op de datum van registratie bij de GGD.

⁵ Het betreft alleen contacten die op individuele basis geregistreerd zijn door de GGD.

⁶ Hierbij worden alleen de nieuwe COVID-19 meldingen meegenomen waarvoor contactinventarisatie is uitgevoerd, zie Tabel 9.

⁷ In verband met de monitorperiode van 10 dagen zijn de gegevens over het aantal en percentage positief geteste contacten niet volledig voor de meest recente periode.

8 BRON- EN CONTACTONDERZOEK VAN COVID-19 MELDINGEN AAN DE GGD
ZAA NSTREEK/WATERLAND

Tabel 11: Resultaten uit het bron- en contactonderzoek onder niet nauwe contacten van de bij de GGD gemelde COVID-19 patiënten¹

Soort contact	Weeknummer ²	Contacten	Gemiddeld aantal contacten per nieuwe COVID-19 melding ³
Niet	27	29	7.2
nauwe	28	38	12.7
contacten	29	114	8.1
	30	50	4.5
	31	146	4.4
	32	301	4.7
	33	507	6.4
	34	57	1.1
	35	108	2.6
	36	353	4.2
	37	1210	8.2
	38	1016	4.6

¹ Het weeknummer is gebaseerd op de datum van registratie bij de GGD.

² Hierbij worden alleen de nieuwe COVID-19 meldingen meegenomen waarvoor contactinventarisatie is uitgevoerd, zie Tabel 9.

³ In verband met de monitorperiode van 10 dagen zijn de gegevens over het aantal en percentage positief geteste contacten niet volledig voor de meest recente periode.

Tabel 12: Resultaten uit het bron- en contactonderzoek onder niet nauwe contacten van de bij de GGD gemelde COVID-19 patiënten¹, in Nederland

Soort contact	Weeknummer ²	Contacten	Gemiddeld aantal contacten per nieuwe COVID-19 melding ³
Niet	27	2571	6.4
nauwe	28	2933	6.7
contacten	29	5283	5.8
	30	7306	5.8
	31	12352	5.4
	32	17952	5.0
	33	18100	4.8
	34	19653	5.7
	35	23686	7.0
	36	28918	6.2
	37	48093	6.4

¹ Vanwege onvolledige registratie bij een aantal GGD'en in week 32, 33 en 34 zijn de gegevens over deze weken niet volledig en worden gegevens na week 37 niet weergegeven.

² Het weeknummer is gebaseerd op de datum van registratie bij de GGD.

³ Hierbij worden alleen de nieuwe COVID-19 meldingen meegenomen waarvoor contactinventarisatie is uitgevoerd, zie Tabel 9.

⁴ In verband met de monitorperiode van 10 dagen zijn de gegevens over het aantal en percentage positief geteste contacten niet volledig voor de meest recente periode.

8 BRON- EN CONTACTONDERZOEK VAN COVID-19 MELDINGEN AAN DE GGD
ZAA NSTREEK/WATERLAND

Tabel 13: Indicatoren van tijdigheid van het bron- en contactonderzoek van de bij de GGD gemelde COVID-19 patiënten, in Nederland

Soort contact ^{1,2}	Weeknummer	Contacten ³	Bereikt	% Bereikt	Op tijd bereikt ⁴	% Op tijd bereikt	Bereikt binnen 5 dagen na 1e ZD index ⁵	% Bereikt binnen 5 dagen na 1e ZD index	
Totaal	27	1547	1478	95.5	929	80.4	580	47.2	
	28	1694	1600	94.5	861	78.2	736	59.2	
	29	3276	3166	96.6	1823	81.4	1458	58.7	
	30	4129	3956	95.8	2530	83.1	1806	56.1	
	31	6297	6067	96.3	3738	81.0	2672	54.4	
	32	7026	6531	93.0	4227	78.2	2964	54.9	
	33	7496	7095	94.7	4360	79.7	3063	55.7	
	34	8823	8220	93.2	4965	79.8	3617	56.4	
	35	10243	9614	93.9	6276	84.7	4775	63.2	
	36	13667	12951	94.8	8031	83.9	6063	61.2	
	37	17024	15518	91.2	10038	80.6	6748	53.9	
	Huisgenoten	27	614	587	95.6	390	75.7	248	48.1
		28	615	602	97.9	378	75.9	254	49.3
29		1210	1177	97.3	684	76.0	540	55.1	
30		1545	1481	95.9	960	77.9	642	50.1	
31		2414	2331	96.6	1548	80.2	1042	52.4	
32		2746	2534	92.3	1690	77.4	1115	52.9	
33		2698	2548	94.4	1697	77.6	1205	56.6	
34		3492	3255	93.2	2115	79.2	1458	54.9	
35		4130	3871	93.7	2614	82.1	1887	59.7	
36		5796	5502	94.9	3616	83.1	2709	61.2	
37		7648	7150	93.5	4704	80.5	3133	53.4	
Overige nauwe contacten		27	910	878	96.5	538	84.7	332	47.0
		28	1066	996	93.4	483	80.1	481	66.2
	29	2050	1979	96.5	1133	85.1	917	61.3	
	30	2562	2462	96.1	1568	86.8	1163	60.2	
	31	3866	3725	96.4	2186	81.6	1627	55.8	
	32	4260	3979	93.4	2529	78.9	1843	56.2	
	33	4764	4522	94.9	2649	81.1	1853	55.2	
	34	5286	4935	93.4	2842	80.3	2152	57.4	
	35	6082	5728	94.2	3656	86.6	2885	65.8	
	36	7796	7394	94.8	4397	84.5	3349	61.3	
37	9256	8334	90.0	5327	80.7	3609	54.3		

¹ Andere, niet nauwe contacten zijn niet meegenomen in Totaal.

² Van enkele nauwe contacten is niet bekend wat voor soort contact ze zijn.

³ Het betreft alleen contacten die op individuele basis geregistreerd zijn door de GGD. Vanwege onvolledige registratie bij een aantal GGD'en in week 32, 33 en 34 zijn de gegevens over aantal contacten over deze weken niet volledig en worden na week 37 niet weergegeven.

⁴ Op tijd: startdatum monitoring binnen 2 dagen na datum melding index bij GGD. Sommige contacten hebben een startdatum monitoring vóór de datum dat de index gemeld is bij de GGD. Deze zijn geëxcludeerd.

⁵ Sommige contacten hebben een startdatum monitoring vóór de eerste ziektedag van de index case. Deze zijn geëxcludeerd.

8 BRON- EN CONTACTONDERZOEK VAN COVID-19 MELDINGEN AAN DE GGD
ZAA NSTREEK/WATERLAND

Tabel 14: Indicatoren van tijdigheid van het bron- en contactonderzoek van de bij de GGD gemelde COVID-19 patiënten

Soort contact ^{1,2}	Weeknummer	Contacten ³	Bereikt	% Bereikt	Op tijd bereikt ⁴	% Op tijd bereikt	Bereikt binnen 5 dagen na 1e ZD index ⁵	% Bereikt binnen 5 dagen na 1e ZD index
Totaal	27	23	22	95.7	11	100.0	11	61.1
	28	24	24	100.0	7	87.5	14	77.8
	29	48	45	93.8	34	94.4	26	60.5
	30	53	50	94.3	22	81.5	23	63.9
	31	134	122	91.0	81	95.3	47	52.2
	32	179	175	97.8	116	85.9	93	68.9
	33	198	185	93.4	135	91.2	94	59.9
	34	110	106	96.4	89	94.7	54	63.5
	35	138	124	89.9	86	93.5	70	71.4
	36	203	201	99.0	145	98.0	104	59.4
	37	324	294	90.7	221	97.8	149	58.9
	38	473	436	92.2	358	96.5	157	44.6
	Huisgenoten	27	6	5	83.3	3	100.0	3
28		8	8	100.0	2	66.7	4	57.1
29		24	21	87.5	12	85.7	10	52.6
30		16	16	100.0	9	69.2	3	23.1
31		48	48	100.0	39	95.1	17	41.5
32		60	59	98.3	41	91.1	37	80.4
33		98	95	96.9	72	96.0	51	67.1
34		67	63	94.0	53	96.4	27	55.1
35		58	56	96.6	44	89.8	32	69.6
36		118	117	99.2	99	98.0	62	57.9
37		188	172	91.5	123	96.9	91	62.3
38		308	282	91.6	232	95.9	105	45.5
Overige nauwe contacten		27	17	17	100.0	8	100.0	8
	28	16	16	100.0	5	100.0	10	90.9
	29	24	24	100.0	22	100.0	16	66.7
	30	37	34	91.9	13	92.9	20	87.0
	31	85	73	85.9	42	95.5	30	61.2
	32	113	110	97.3	74	88.1	56	67.5
	33	100	90	90.0	63	86.3	43	53.1
	34	43	43	100.0	36	92.3	27	75.0
	35	80	68	85.0	42	97.7	38	73.1
	36	85	84	98.8	46	97.9	42	61.8
	37	136	122	89.7	98	99.0	58	54.2
	38	164	153	93.3	126	97.7	52	43.0

¹ Andere, niet nauwe contacten zijn niet meegenomen in Totaal.

² Van enkele nauwe contacten is niet bekend wat voor soort contact ze zijn.

³ Het betreft alleen contacten die op individuele basis geregistreerd zijn door de GGD.

⁴ Op tijd: startdatum monitoring binnen 2 dagen na datum melding index bij GGD. Sommige contacten hebben een startdatum monitoring vóór de datum dat de index gemeld is bij de GGD. Deze zijn geëxcludeerd.

⁵ Sommige contacten hebben een startdatum monitoring vóór de eerste ziektedag van de index case. Deze zijn geëxcludeerd.

9 SARS-CoV-2 testen afgenomen door de GGD Zaanstreek/Waterland vanaf 1 juni

Vanaf 1 juni kunnen alle personen met klachten passend bij SARS-CoV-2 infectie (COVID-19) zich laten testen door de GGD, bijvoorbeeld in de teststraten. Voor 1 juni is in alle GGD regio's het afspraken- en uitslagensysteem CoronIT geïmplementeerd. Onderstaande rapportage is gebaseerd op CoronIT data van voorbije volledige kalenderweken vanaf 1 juni 2020, geëxporteerd op 24 september 2020. Totale aantallen uitslagen zijn gebaseerd op alleen positieve en negatieve uitslagen, testen met uitslag heranalyse of onbeoordeelbaar zijn geëxcludeerd. Omdat alleen geboortjaar beschikbaar is om de leeftijd van patiënten te bepalen, is 2020 minus het geboortjaar gebruikt om de leeftijd toe te kennen. Dit betekent dat ongeveer de helft van de patiënten een jaar te oud is ingeschat.

Tabel 15: Aantal testen uitgevoerd door de GGD, met bekende uitslag

Weeknummer	Totaal aantal testen met uitslag	Aantal positief	Percentage positief
23	1034	13	1.3
24	1011	22	2.2
25	1208	14	1.2
26	1084	2	0.2
27	1113	3	0.3
28	1284	6	0.5
29	1362	12	0.9
30	1871	11	0.6
31	1848	31	1.7
32	1849	72	3.9
33	2057	54	2.6
34	2854	40	1.4
35	3290	45	1.4
36	4221	87	2.1
37	4250	138	3.2
38 ¹	3530	210	5.9
Totaal	33866	760	2.2

¹ De gegevens van week 38 zijn nog niet volledig.

9 SARS-COV-2 TESTEN AFGENOMEN DOOR DE GGD ZAA NSTREEK/WATERLAND VANAF 1 JUNI

Tabel 16: Aantal testen en percentage positief per doelgroep uitgevoerd door de GGD.

Groep	Vanaf 1 juni			Afgelopen kalender week ¹		
	Aantal positief	Aantal getest	Percentage positief	Aantal positief	Aantal getest	Percentage positief
Kinderen 0-3 jaar	1	143	0.7	0	4	0.0
Kinderen 4-11 jaar	5	1649	0.3	0	100	0.0
Kinderen 12-17 jaar	38	3375	1.1	8	610	1.3
Zorgmedewerkers	21	1565	1.3	8	181	4.4
Onderwijs/kinderopvang	31	1502	2.1	15	249	6.0
Mantelzorgers	1	62	1.6	1	12	8.3
Horeca	16	538	3.0	5	87	5.7
Handhaving	8	247	3.2	4	47	8.5
Contactberoep	79	3129	2.5	40	489	8.2
Overig/onbekend	506	21277	2.4	115	1709	6.7
Getest ihkv BCO ²	54	379	14.2	14	42	33.3
Totaal	760	33866	2.2	210	3530	5.9

¹ Van 14 september tot en met 20 september.

² Voor deze personen is geregistreerd dat zij getest zijn in het kader van bron- en contactonderzoek (BCO). Het werkelijk aantal geteste personen vanwege BCO is waarschijnlijk hoger.

Tabel 17: Het aantal testen afgenomen bij **volwassenen**, die niet in het kader van bron- en contactonderzoek zijn afgenomen, en waarbij geen beroepsuitvoering in de twee weken voor de test is gespecificeerd in CoronIT.

Weeknummer	Totaal aantal afspraken	Aantal afspraken zonder doelgroep informatie	Percentage zonder doelgroep informatie
23	762	588	77.2
24	665	400	60.2
25	826	398	48.2
26	809	357	44.1
27	919	420	45.7
28	1419	640	45.1
29	1614	817	50.6
30	2039	1125	55.2
31	1791	977	54.6
32	1747	968	55.4
33	2023	1081	53.4
34	3402	1572	46.2
35	3145	2202	70.0
36	3096	2109	68.1
37	3031	2449	80.8
38 ¹	3075	1219	39.6
Totaal	30363	17322	57.0

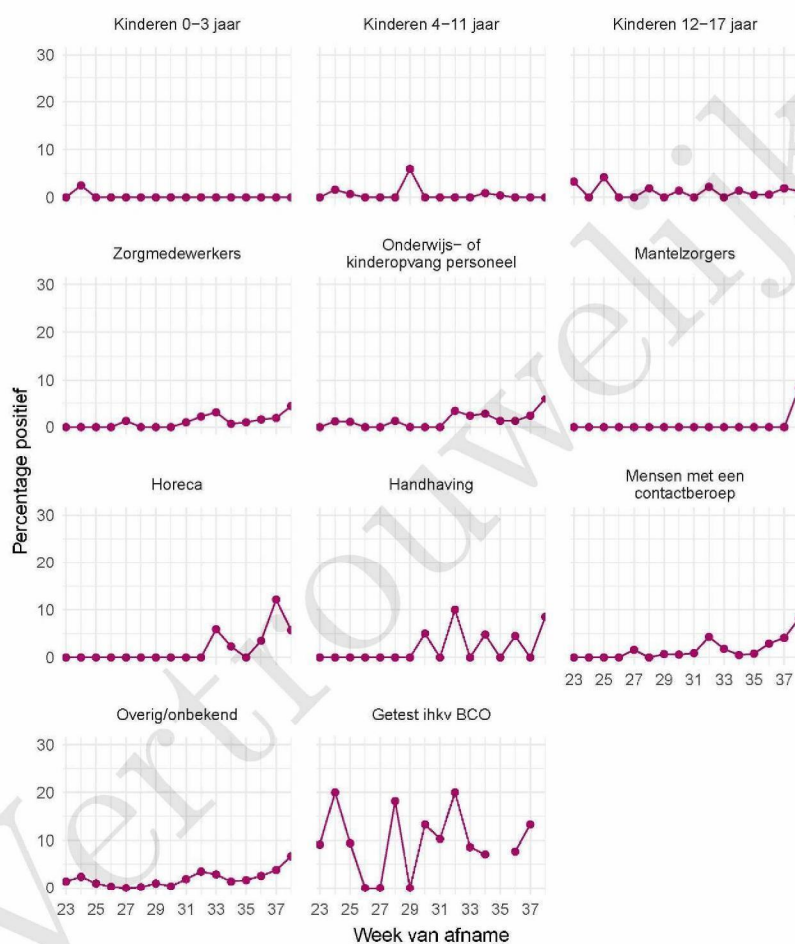
¹ De gegevens van week 38 zijn nog niet volledig.

9 SARS-COV-2 TESTEN AFGENOMEN DOOR DE GGD ZAA NSTREEK/WATERLAND VANAF 1 JUNI



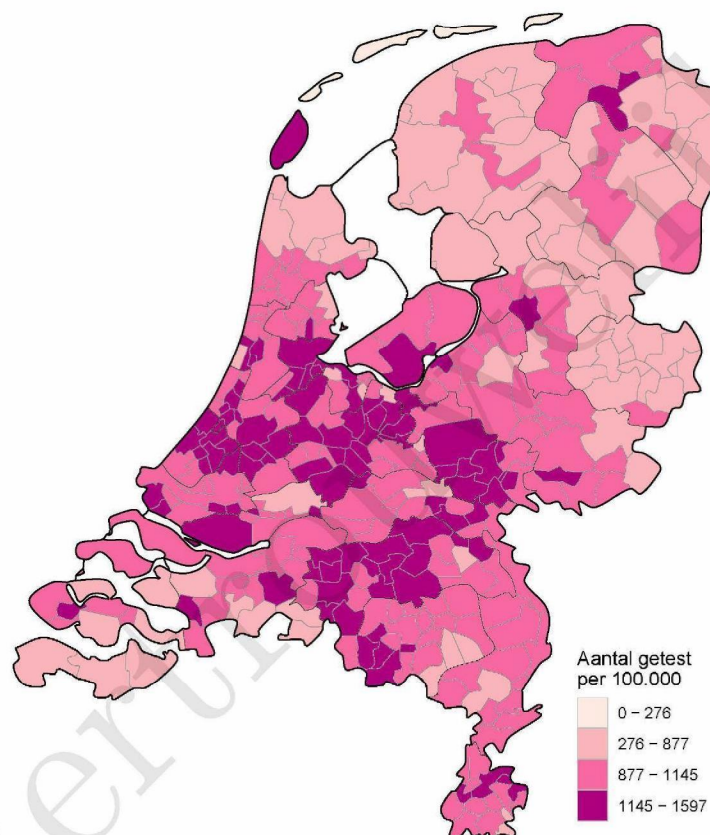
Figuur 4: Aantal positieve en negatieve testen per week en per doelgroep vanaf 1 juni. NB: De reikwijdtes van de y-assen verschillen. Een leeg figuur betekent dat er in de betreffende periode geen meldingen waren.

9 SARS-COV-2 TESTEN AFGENOMEN DOOR DE GGD ZAA NSTREEK/WATERLAND VANAF 1 JUNI



Figuur 5: Percentage positieve testen per doelgroep en per kalenderweek vanaf 1 juni. Een leeg figuur betekent dat er in de betreffende periode geen meldingen waren.

9 SARS-COV-2 TESTEN AFGENOMEN DOOR DE GGD ZAA NSTREEK/WATERLAND VANAF 1 JUNI



Figuur 6: Aantal testen per 100.000 inwoners per GGD regio waar de patiënt woont in de afgelopen kalenderweek (van 14 september tot en met 20 september). De grijze lijnen geven de grenzen van de GGD-regio's weer.

9 SARS-COV-2 TESTEN AFGENOMEN DOOR DE GGD ZAA NSTREEK/WATERLAND VANAF 1 JUNI

Tabel 18: Aantal positieve en negatieve testen vanaf 1 juni per leeftijdsgroep en geslacht.

Leeftijdsgroep	Mannen			Vrouwen		
	Aantal positief	Aantal getest	Percentage positief	Aantal positief	Aantal getest	Percentage positief
0-4	1	108	0.9	0	94	0.0
5-9	2	444	0.5	2	374	0.5
10-14	5	1290	0.4	9	1070	0.8
15-19	21	1408	1.5	47	1583	3.0
20-24	42	1214	3.5	74	1782	4.2
25-29	55	1194	4.6	52	1780	2.9
30-34	41	1369	3.0	34	2121	1.6
35-39	21	1336	1.6	34	1965	1.7
40-44	24	1167	2.1	27	1693	1.6
45-49	34	1003	3.4	31	1408	2.2
50-54	35	970	3.6	32	1348	2.4
55-59	33	873	3.8	22	1183	1.9
60-64	21	710	3.0	19	1018	1.9
65-69	3	544	0.6	12	709	1.7
70-74	8	430	1.9	5	476	1.1
75-79	4	226	1.8	1	254	0.4
80-84	0	116	0.0	3	158	1.9
85-89	1	54	1.9	1	60	1.7
90-94	0	9	0.0	0	27	0.0
95+	0	3	0.0	0	11	0.0
Niet vermeld	0	0	0.0	0	0	0.0
Totaal	351	14468	2.4	405	19114	2.1

9 SARS-COV-2 TESTEN AFGENOMEN DOOR DE GGD ZAANSTREEK/WATERLAND VANAF 1 JUNI

Tabel 19: Aantal testen afgenomen op de GGD testlocaties per week van de afspraak.

Afamelocatie	Afspraak week	Aantal getest
GGD D Zaandam - prioriteit bemonstering	23	0
	24	0
	25	0
	26	0
	27	0
	28	0
	29	0
	30	0
	31	0
	32	0
	33	0
	34	0
	35	0
	36	51
	37	79
	38	62
	GGD Zaanstreek - Thuisbemonstering	23
24		5
25		7
26		2
27		11
28		6
29		7
30		6
31		8
32		7
33		7
NH D Purmerend - Kooimanweg 14	34	20
	35	16
	36	17
	37	25
	38	17
	23	0
	24	0
	25	0
	26	0
	27	0
	28	0
	29	0
	30	0
	31	0
32	0	
33	0	
34	0	
35	0	
36	0	

9 SARS-COV-2 TESTEN AFGENOMEN DOOR DE GGD ZAANSTREEK/WATERLAND VANAF 1 JUNI

Tabel 19: Aantal testen afgenomen op de GGD testlocaties per week van de afspraak.
(continued)

Afnamelocatie	Afspraak week	Aantal getest
	37	0
	38	1784
NH D Purmerend – Brandweer kaz ingang Broeckerhof	23	863
	24	777
	25	1010
	26	984
	27	1040
	28	654
	29	720
	30	854
	31	836
	32	883
	33	844
	34	851
	35	925
	36	958
	37	932
	38	0
NH D Volendam - Strandweg 1	23	0
	24	0
	25	0
	26	0
	27	0
	28	0
	29	0
	30	0
	31	0
	32	0
	33	0
	34	874
	35	939
	36	972
	37	945
	38	0
NH D Zaandam - Ronde Tocht 11	23	0
	24	0
	25	0
	26	0
	27	0
	28	863
	29	968
	30	1271
	31	1044
	32	978
	33	1463

9 SARS-COV-2 TESTEN AFGENOMEN DOOR DE GGD ZAA NSTREEK/WATERLAND VANAF 1 JUNITabel 19: Aantal testen afgenomen op de GGD testlocaties per week van de afspraak.
(continued)

Afnamelocatie	Afspraak week	Aantal getest
	34	2082
	35	1988
	36	2107
	37	2119
	38	1992